

ABTEI MÜNSTERSCHWARZACH RECOLLECTIO-HAUS



Recollectio ...

... heißt „sich sammeln“ – sich Zeit gönnen und regenerieren, um mit frischem Elan, gestärktem Mut und einer inneren Gelassenheit neu in den Alltag einzusteigen.

Im Verlaufe unseres Lebens müssen wir immer wieder kräftezehrende berufliche und private Phasen bewältigen. Achten wir dabei nicht auf eine ausreichende Selbstfürsorge, können Erschöpfung, Hoffnungslosigkeit und Resignation die Folgen sein.

Auch die derzeitige Umstrukturierung in der Pastoral und der gesellschaftliche Bedeutungsverlust des Glaubens stellen nicht nur für die pastoralen Mitarbeiter*innen, sondern für alle gläubigen Christen neue Herausforderungen dar.

Es ist uns ein Anliegen, Priester, Ordenschristen, Mitarbeitende in der Seelsorge sowie spirituell Interessierte darin zu unterstützen, wieder einen Zugang zu ihren spirituellen Quellen und ihren Wertevorstellungen zu finden.



Ganzheitlich

Hierzu bedarf es meist eines Heraustretens aus den eigenen Alltagsstrukturen, um das Erreichte auf dem bisherigen Lebensweg würdigen, Zuendegegangenes verabschieden und sich mit einer neuen Perspektive dem weiteren Leben mit seinen Aufgaben zuwenden zu können.



P. Dr. Anselm Grün OSB
Geistliche Leitung

Durch die Teilnahme an einem unserer ganzheitlichen Kursangebote eröffnen wir unseren Gästen die Möglichkeit, sich intensiver der eigenen Bedürftigkeit zu widmen.

Darüber hinaus bieten wir ambulante psychotherapeutische Begleitung an. Wir unterstützen unsere ambulanten Gäste dabei, Zugang zu ihren Ressourcen und selbstwirksame Handlungsperspektiven zu finden. Damit sich fruchtbare Wandlungsprozesse entwickeln können, ermöglichen wir eine intensive Auseinandersetzung mit den eigenen Themen über einen längeren Zeitraum.



Dr. Corinna Paeth
Psychologische und Organisatorische Leitung

Im Recollectio-Haus heißen wir alle willkommen, die sich eine Auszeit geben möchten und eine psychologisch-spirituelle Begleitung suchen. Sie sind herzlich eingeladen, sich mit uns in Verbindung zu setzen. In einem gemeinsamen Vorgespräch können wir besprechen, welches unserer Angebote wir Ihnen empfehlen können.

Team und Konzept

Das Recollectio-Haus ist eine Einrichtung der Abtei Münsterschwarzach. Es will Priestern, Diakonen, Ordensleuten, kirchlichen Mitarbeiter*innen sowie spirituell Interessierten die Möglichkeit geben, sich körperlich, psychisch und geistlich-spirituell zu stärken.

Das Recollectio-Haus wird finanziell mitgetragen von unseren Trägerdiözesen Augsburg, Freiburg, Fulda, Köln, Limburg, Mainz, München-Freising, Paderborn, Rottenburg-Stuttgart und Würzburg.

Das Team des Recollectio-Hauses setzt sich aus geistlichen Begleiter*innen, Psychotherapeutinnen, Begleiter*innen in der Körpererfahrung und einer Begleiterin in der Kreativarbeit zusammen.

Unsere Mitarbeitenden gehen von der Annahme aus, dass wir oft mehr Möglichkeiten haben als wir ahnen, ganz zu schweigen von den ungeahnten Möglichkeiten, die Gott für uns noch vorgesehen hat.



Psychotherapeutische Begleitung

Dr. Corinna Paeth, Dr. Judith Rothaug und Dipl.-Psych. Kristina Schneider

Geistliche Begleiter*innen

P. Dr. Anselm Grün OSB, P. Meinrad Dufner OSB, Br. Pascal Herold OSB, P. Frank Möhler OSB, Br. Joel Schmidt OSB P. Andreas Schugt OSB und Sr. Dr. Josefa Strunk SSND

Weitere Begleitung:

Frau Sabine von Riewel (Kreativarbeit), Frau Sabine Weidt und Br. Patrick Karch OSB (Körperliches Aktivierungsprogramm)

Vorgespräch

Das Recollectio-Team lädt alle Interessierte vor einer Zusage für eine Kursteilnahme zum gegenseitigen Kennenlernen ins Recollectio-Haus ein.

Gerne möchten wir mit den Interessierten ins Gespräch kommen. Sowohl in einem psychologischen als auch in einem geistlichen Gespräch wollen wir feststellen, ob die Teilnahme an einem Recollectio-Kurs eine potentielle Unterstützung für den individuellen Heilungsprozess sein kann.

In den Vorgesprächen haben wir die Möglichkeit, auf die Themen und Fragen des Interessierten intensiver eingehen zu können. Zudem wollen wir in diesem Rahmen das Kursprogramm und dessen

Module näher beschreiben. Mit einer zusätzlichen Hausführung wollen wir einen Einblick in die Aufenthaltsbereiche, Seminarräume und Gästezimmer unseres Hauses verschaffen.

Dauer

Die beiden Vorgespräche umfassen jeweils bis zu 1,5 Stunden. Ein Besuch im Recollectio-Haus zu Vorgesprächen kann neben der Hausführung ein Mittagessen miteinschließen. Abhängig vom Termin bieten wir auch eine Übernachtungsmöglichkeit an.

Kosten

Wir berechnen diesen Aufenthalt in unserem Haus mit insgesamt 100,00 € (mit Übernachtung 120,00 €).



Klassischer Recollectio-Kurs

Der „Klassische Recollectio-Kurs“ richtet sich insbesondere an Gäste, die sich aufgrund einer Lebenskrise psychisch belastet fühlen. Steigende Arbeitsanforderungen, Konflikte am Arbeitsplatz, Zukunftsängste oder veränderte Arbeitsbedingungen können das seelische Gleichgewicht ins Wanken bringen.

Eine andauernde Erschöpfung kann die Folge sein und die Leistungsfähigkeit einschränken. Verluste oder auch Schwierigkeiten mit der eigenen Lebensform können weitere Gründe sein für die Notwendigkeit einer längeren Auszeit im spirituellen Ambiente der geistlichen Gemeinschaft der Benediktiner von Münsterschwarzach.

In diesem Kurs erfahren unsere Gäste eine intensive ganzheitliche Begleitung in der Bearbeitung persönlicher Lebensthemen, wodurch eine Stärkung des Selbstvertrauens und der Selbstwirksamkeit möglich werden kann. Dieser Wandlungsprozess trägt zur Entwicklung einer achtsamen und bedürfnisorientierten Zukunftsperspektive bei.

Unsere Gäste bilden während des Kurses recht schnell eine vertrauensvolle Kursgemeinschaft, durch welche die Selbsterfahrung eines jeden einzelnen zusätzlich angeregt wird. Das ganzheitliche Programm des Kurses setzt sich aus unterschiedlichen Elementen zusammen.



Hierzu zählen neben wöchentlichen geistlichen und psychologischen Einzelgesprächen auch psychologische Kleingruppen, psychologische und geistliche Workshops, Entspannungsverfahren, Sport und kreative Gestaltungsarbeit.

Zweimal in der Woche feiern unsere Kursgäste gemeinsam mit einem der Patres der Abtei in unserer Hauskapelle eine Eucharistiefeier.

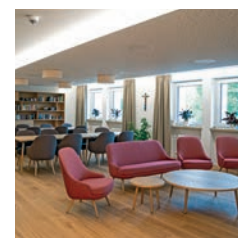
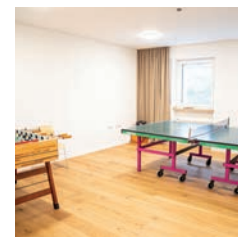
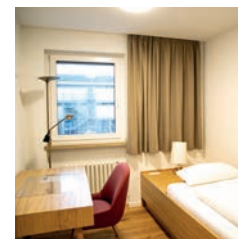
Sofern ein starker seelischer Leidensdruck in Form einer stoff(un)gebundenen Sucht, einer Psychose, Suizidalität oder einer sexuellen Präferenzstörung vorliegen sollte, können wir eine Kursteilnahme nicht ermöglichen und müssen auf Begleitungsangebote außerhalb des Recollectio-Hauses verweisen.

Kosten

- Für Priester, Diakone, Ordensleute und kirchliche Mitarbeiter*innen aus einer unserer Trägerdiözesen beträgt der Tagessatz beim „Klassischen Recollectio-Kurs“ 60 €.
- Bei allen anderen Gästen sowie bei allen spirituell interessierten Gästen beträgt er 75 €.

Termine

Wir bieten über das Jahr verteilt drei „Klassische Recollectio-Kurse“ von jeweils 9 Wochen an. Die genauen Termine für die Langzeitkurse entnehmen Sie bitte unserer Website.



4-Wochen-Recollectio

Zu unserem Kurs „4-Wochen-Recollectio“ laden wir Gäste ein, die aus ihrem privaten und beruflichen Alltag heraustreten und sich einen bewussten und achtsamen Blick auf die bisherige eigene Lebensführung gönnen wollen. Wir möchten in diesem Kurs ressourcenorientierte Impulse vermitteln, damit der weitere Lebensweg noch selbstfürsorglicher und selbstwirksamer beschritten werden kann.

Das ganzheitliche Kursprogramm setzt sich sowohl aus geistlich-spirituellen, psychologischen, kreativen und bewegungsorientierten Workshops als auch aus geistlichen und psychologischen Einzelgesprächen zusammen. Zweimal in der Woche feiern unsere Kursgäste gemeinsam mit einem der Patres der Abtei in unserer Hauskapelle eine Eucharistiefeier.

Der Kurs trägt dazu bei, dass sich unsere Gäste intensiv mit ihren bisherigen und zukünftigen Lebensphasen sowie mit deren jeweiligen Herausfor-

derungen auseinandersetzen können. So soll ein von Gott getragenes Leben im Einklang mit sich selbst möglich werden.

Menschen, die sich psychisch belastet fühlen und einer intensiveren psychotherapeutischen und geistlichen Begleitung bedürfen, empfehlen wir die Teilnahme an dem „Klassischen Recollectio-Kurs“.

Kosten

- Die Kosten für den Vierwochenkurs betragen 1.850,00 € für Priester, Ordensleute und kirchliche Mitarbeiter*innen unserer Trägerdiözesen.
- Bei allen anderen Gästen sowie bei allen spirituell interessierten Gästen belaufen sie sich auf 2.200,00 €.

Termine

Die genauen Termine für den Kurs „4-Wochen-Recollectio“ entnehmen Sie bitte unserer Website.



Ambulante psychologische Einzelgespräche

Die Psychologischen Psychotherapeutinnen des Recollectio-Hauses bieten ambulante psychologische Beratungsgespräche und psychotherapeutische Einzelgespräche an.

Kosten

Der Preis für ein Einzelgespräch beträgt anlehnd an die Gebührenordnung für Psychotherapeut*innen (GOP) mit einem 2,3-fachen Satz 100,55 €. Eine Abrechnung mit gesetzlichen Krankenkassen ist nicht möglich.

Termine

Bitte wenden Sie sich für die Terminvergabe an das Sekretariat des Recollectio-Hauses oder an Frau Dr. Corinna Paeth.



Themenspezifische Kurse

Auf Anfrage bieten wir für eine Gruppe aus max. 12 Teilnehmer*innen themenspezifische Kurse an, die wir im Gästehaus der Abtei Münsterschwarzach über eine Dauer von einer Woche (Montagnachmittag bis Freitagmittag) durchführen. Das Gästehaus bietet Übernachtungsmöglichkeiten an.

Kosten

Das Recollectio-Team berechnet pro Kursteilnehmenden einen Tagessatz von 60,00 €. Das Gästehaus stellt eine gesonderte Rechnung für Kost und Logis sowie für die Belegung des Seminarraums.

Termine

Bitte wenden Sie sich für die Terminvergabe an Frau Dr. Corinna Paeth sowie an das Gästehaus der Abtei.

Ambulante geistliche Einzelgespräche

Geistliche Begleitung will helfen, eine persönliche Beziehung zu Gott aufzubauen und zu vertiefen; das eigene Leben in den Blick zu nehmen und achtsam zu werden dafür, wie Gott in meinem Leben wirkt; meiner Lebenssehnsucht nachzuspüren und zu erkennen, was mich im Leben fördert oder hindert; aus einem lebendigen Glauben heraus mein Leben zu gestalten; Raum und Zeit zu finden in der Hast des Alltags, zu entschleunigen, innezuhalten, wahrzunehmen, zu staunen.

In der Regel werden Gespräche im Abstand von 4 bis 6 Wochen vereinbart. Das Gespräch dauert bis zu einer Stunde.

Die Begleitung kann vor Ort stattfinden. Für Interessierte, die weiter entfernt wohnen, ist sie auch per Videotelefonie möglich.

Kosten

Der Preis für ein geistliches Einzelgespräch im Recollectio-Haus beträgt 30 €.

Termine

Bitte wenden Sie sich an Sr. Dr. Josefa Strunk SSND, Tel.: +49 9324 20-403, sr.josefa@recollectio-haus.de



Orientierungshilfe für einen geistlichen Weg

Der Eintritt in eine Ordensgemeinschaft bzw. der Eintritt in das Priesterseminar stellt eine bedeutende Veränderung der bisherigen Lebensweise dar. Mit der Orientierungshilfe bieten wir eine Möglichkeit zur Klärung, inwieweit die psychische und geistliche Haltung der angestrebten Lebensform entsprechen. Um das gedankliche Abwägen und die persönliche Abklärung zu erleichtern, bietet das Team des Recollectio-Hauses der Abtei Münsterschwarzach Priesteramtskandidaten und Postulant*innen sowie Noviz*innen eine entwicklungsunterstützende Orientierungshilfe an. Mit der Orientierungshilfe möchten wir ressourcenorientiert die Möglichkeiten aufzeigen, wie die individuellen Entwicklungspotentiale ausgebaut werden können, damit der Prozess zu einer selbstverantwortlichen und gefestigten Persönlichkeit gut voranschreiten kann. Die Orientierungshilfe möchte darin unterstützen, noch mehr innere Sicherheit in der Entscheidung für den eigenen zukünftigen Weg zu entwickeln.

Die Orientierungshilfe setzt sich zusammen aus:

- Einem psychologischen Gespräch bei einer Psychologischen Psychotherapeutin. Schwerpunkte in diesem Gespräch sind insbesondere die psychische Stabilität, die soziale Kompetenz, die individuelle Prägungsgeschichte sowie die eigene psychosexuelle Entwicklung.
- Einem geistlichen Gespräch bei einer geistlichen Begleitperson. Schwerpunkte sind insbesondere die eigene Spiritualität, die Gottesbeziehung sowie die eigene Berufungsgeschichte.
- Der Bearbeitung von psychologischen Fragebögen. Diese beziehen sich auf das Ausmaß der aktuellen psychischen Stabilität sowie die Persönlichkeitsstruktur.
- Einem gemeinsamen Abschlussgespräch

Kosten

Für die Orientierungshilfe berechnen wir insgesamt 500,00 €.

Termine

Die Gespräche werden auf mind. zwei Tage terminiert. Wir versuchen, uns Ihren Terminwünschen anzupassen. Bitte wenden Sie sich für die Terminvergabe an das Sekretariat des Recollectio-Hauses oder an Frau Dr. Corinna Paeth.

Aufgrund unseres Kursangebots können wir Gäste für eine Orientierungshilfe nicht im Recollectio-Haus beherbergen. Wir empfehlen Ihnen, rechtzeitig ein Zimmer im Gästehaus der Abtei (Tel.: +49 9324 20-203) oder in einem Hotel/Pension in der näheren Umgebung zu buchen.



Kontakt

Abtei Münsterschwarzach Recollectio-Haus

Schweinfurter Straße 40
97359 Münsterschwarzach
Tel. +49 9324 20-401 (vormittags)
Fax +49 9324 20-601
recollectio@abtei-muensterschwarzach.de
www.recollectio.abtei-muensterschwarzach.de

Dr. Corinna Paeth (Leiterin des Recollectio-Hauses)
Tel. +49 9324 20-400
c.paeth@recollectio-haus.de



Zur Website des
Recollectio-Hauses